

NADCO

NADCO

## Projekt vozidla "ALF"

- Modernizace stávajícího výrobního programu Magma
- Postupné zavedení výroby vozu nové generace

Červen 2005

## Cíle projektu "ALF"

- Ekonomické
  - Zvýšení zisku
    - Snížení přímých nákladů
    - Zvýšení kadence výroby
    - Navýšení prodeje
    - Zlepšení konkurenceschopnosti
- Uživatelské
  - Zvýšení užité hodnoty
    - Zvýšení užitečného zatížení
    - Zmenšení poloměru zatačení
    - Zlepšení odpružení podvozku
    - Aktivní odpružení kabiny
    - Klimatizace
- Výrobní
  - Zvýšení produktivity výroby
    - Snížení materiálové náročnosti
    - Snížení normohodinové náročnosti
    - Homogenizace výrobních toků
    - Využití stávajících technologií
    - Zavedení nových technologií
- Legislativní
  - Rozšíření nabízených variant
    - Kategorie N1
    - Kategorie T5
    - Motorizace "Euro4"

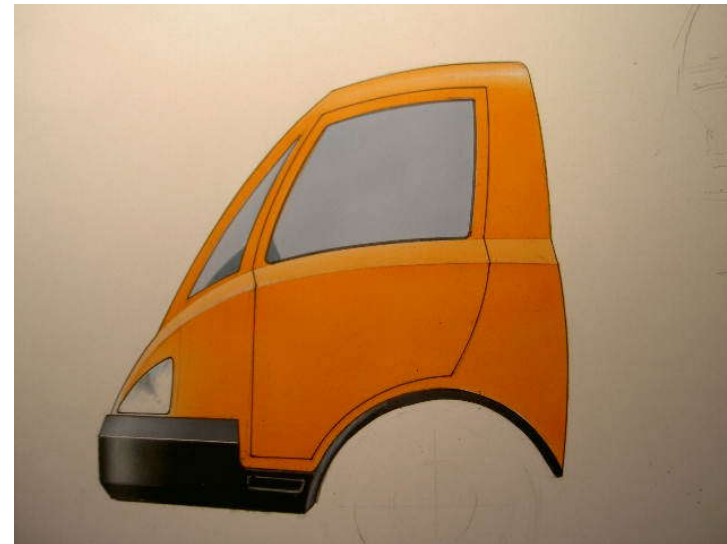
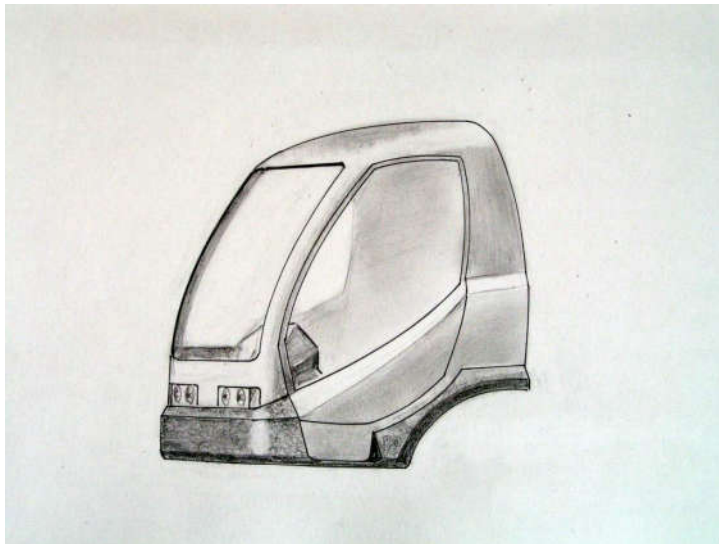
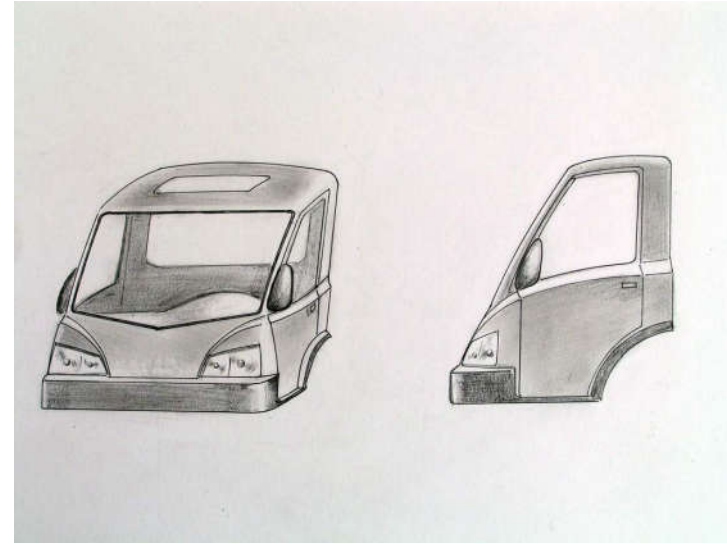
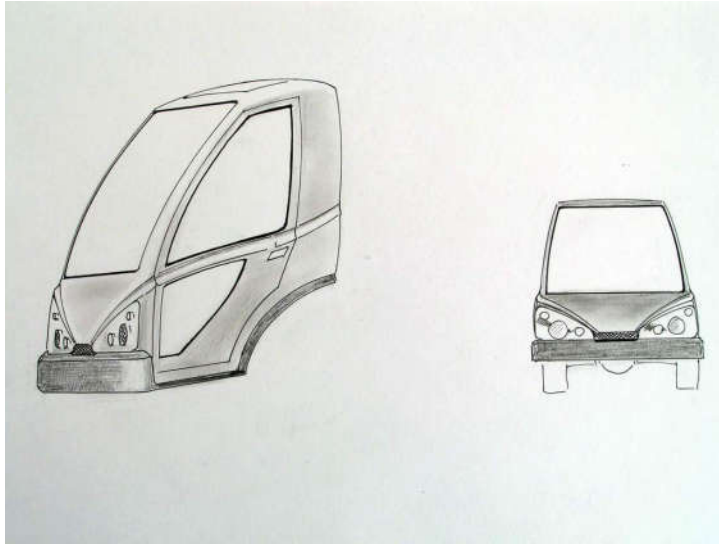
## Hlavní výrobní bariéra

### “Kabina posádky”

- Stávající “kabina”
  - Hmotnost - 240 kg
  - Počet dílů - 270 ks
  - Ruční svařování
  - Zabrašování svarů
  - Kitování broušených míst
- Nová “kabina”
  - Hmotnost - 160 kg
  - Počet dílů - 90 ks
  - Poloautomatické svařování
  - Lisování
  - Masivní využití ztužených plastů



## Design studie



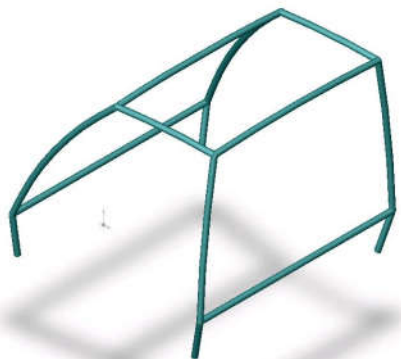
NADCO

# Nová kabina posádky

Moderní design, 2 / 3 místná, pravostranná varianta



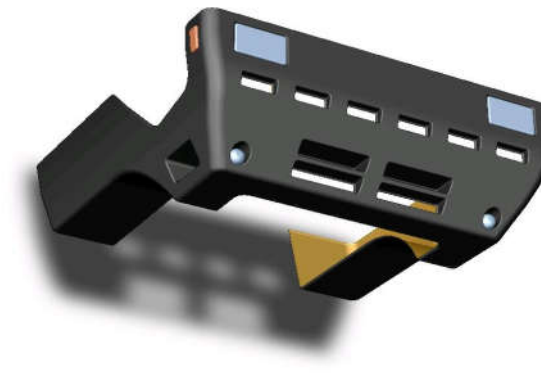
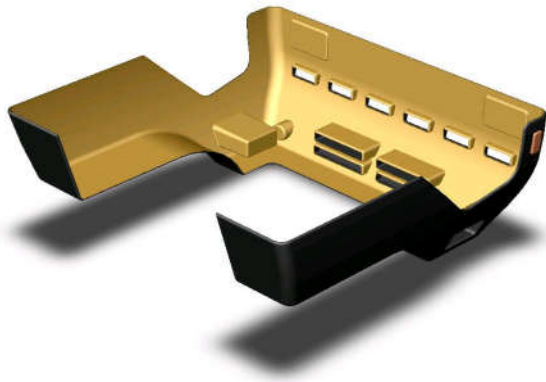
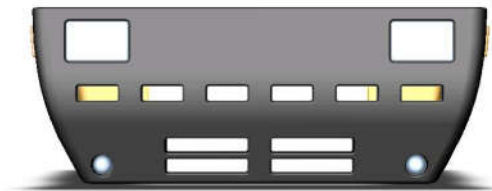
## Zavedení varianty T5 nová kabina kategorie N1 + pevnostní rám





## Plastové díly

Odolnost proti korozi, úspora hmotnosti, design



## Nové metody lisování

- eliminace 2/3 stávajících výrobních operací
- eliminace 1/3 stávající hmotnosti (80 kg)

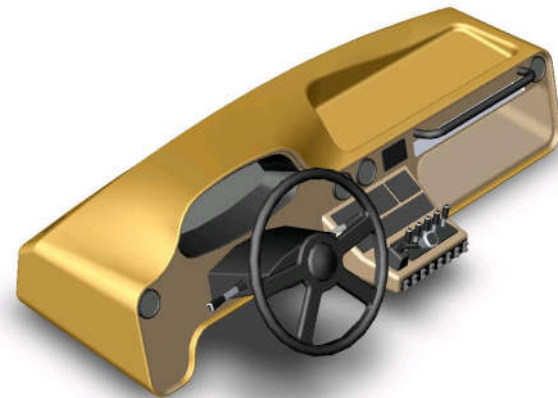
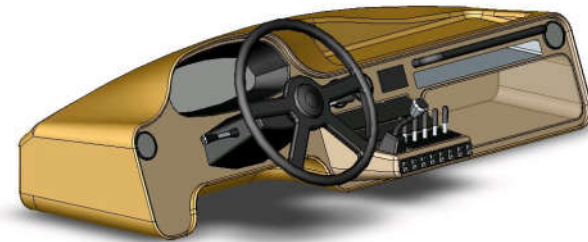
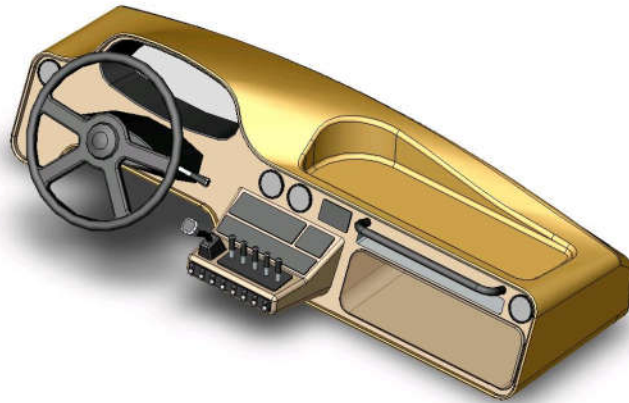




NADC

# Nová palubní deska

design, ergonomie



# NADOC Nová budka - základní pohledy



# NAAC 3D CAD virtuální model nové kabiny

levý, horní, zadní pohled



# NADOC 3D CAD virtuální model nové kabiny

pravý, horní, zadní pohled



# NADOC 3D CAD virtuální model nové kabiny

pravý, spodní, čelní pohled





# NAAC

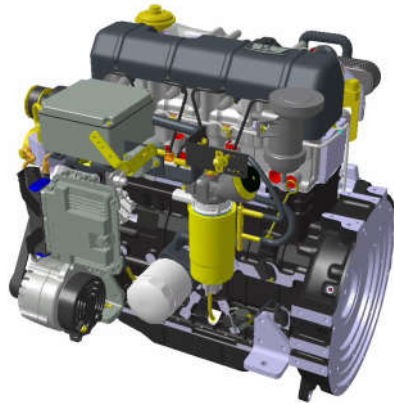
## Nový turbo-diesel motor "Euro 4"



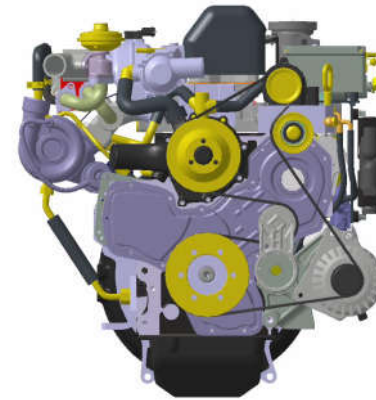
6



7



8

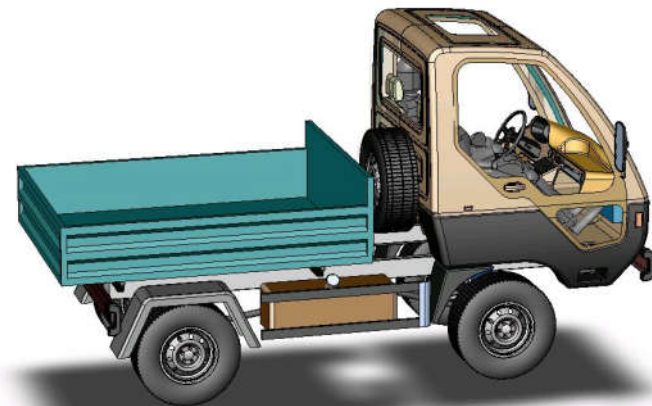
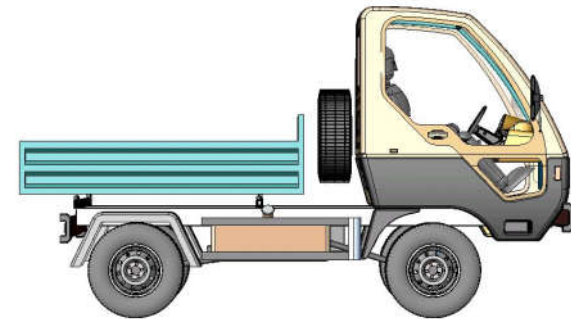
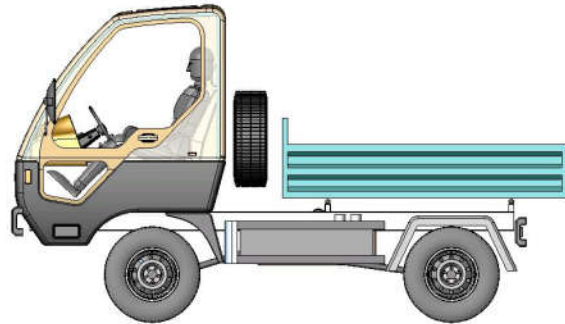


9



NAAC

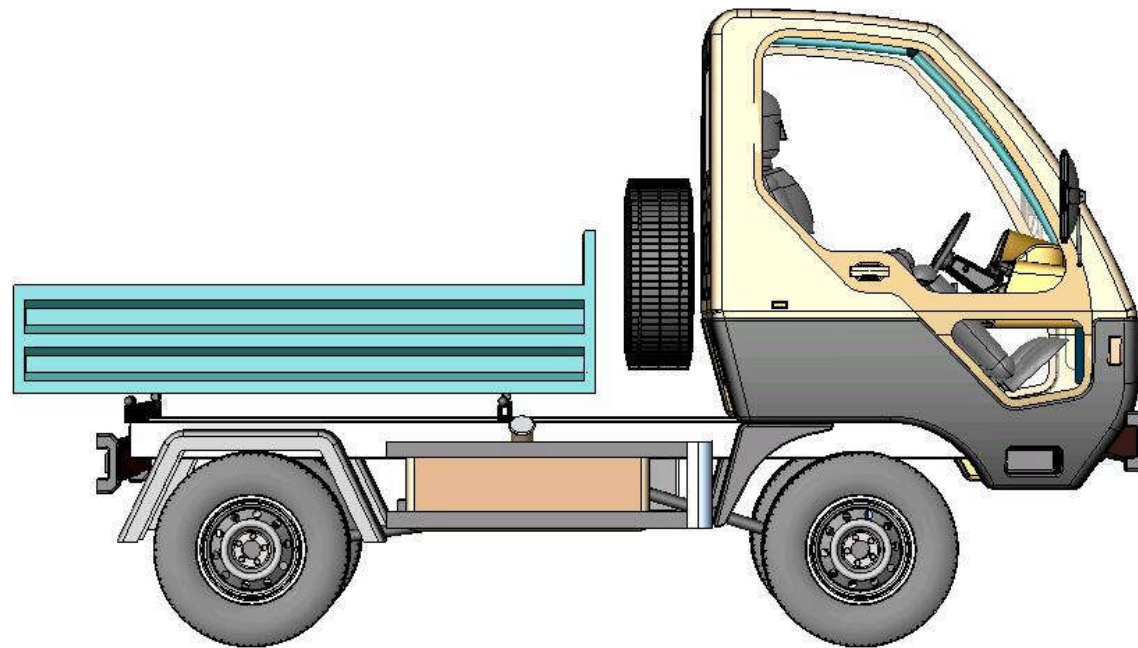
## Sestava vozidla





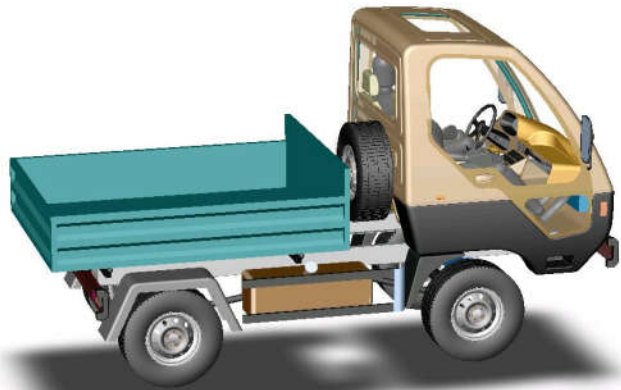
# 3D CAD virtuální model sestavy

## základní proporce



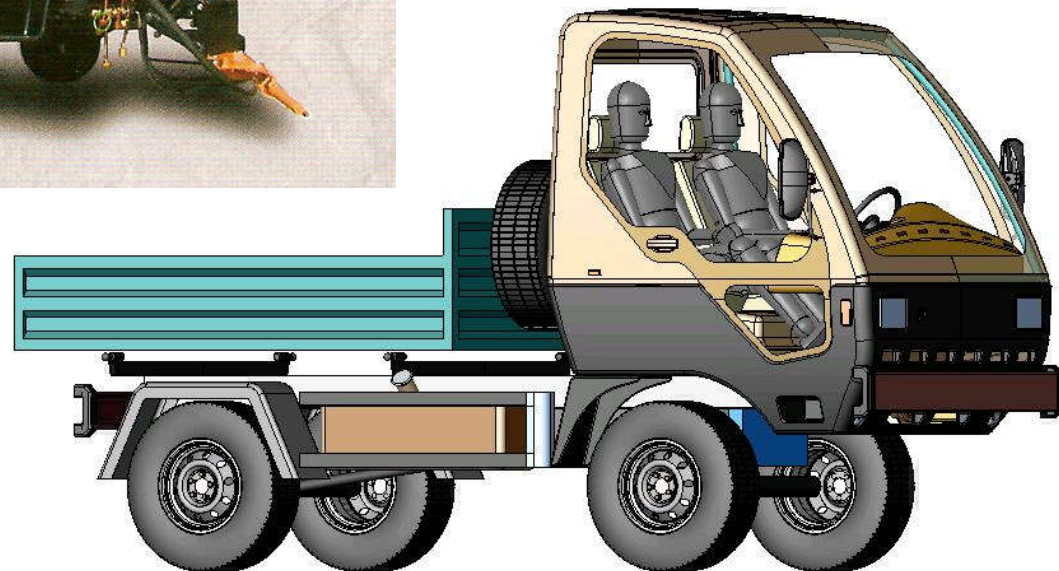
# NAAC

## Nový Alf



# NADCO

## Najdeš 7 rozdílů?





# Kontakty

NA Design Company a.s.

Ing. Jan Námisňák, CSc

[namisnak@nadc.cz](mailto:namisnak@nadc.cz)

+ 420 603 455 126